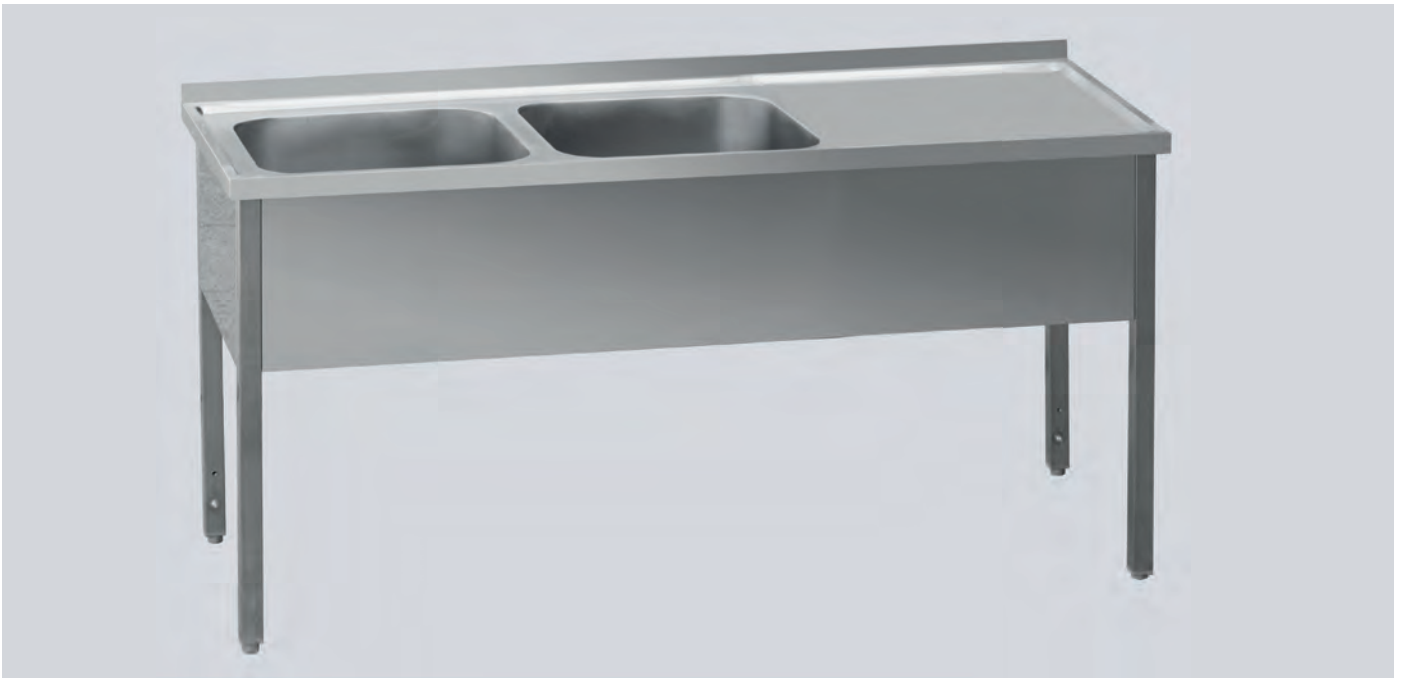


Nerezový program



Veškerá zařízení v nerezovém programu jsou ve standardizovaných rozměrech. Vrchní desky stolů disponují zadním lemem a zařízení je pro transport rozloženo. Šetří tím prostor a náklady na přepravu. Sestavení je velice jednoduché a není nutná odborná montáž.

- Kvalitní celonerezové provedení
- Malé transportní rozměry